

### III. К психологу:

- ◆ Если перед поступлением ребенка в первый класс Вы хотите пройти диагностику готовности к школьному обучению;
- ◆ Если Вы отмечаете у Вашего ребенка следующие проблемы поведения: агрессивность, конфликтность, гиперактивность, импульсивность, медлительность, склонность к лжи, нарушение внимания, неусидчивость, повышенная отвлекаемость.
- ◆ Эмоциональные проблемы: неуверенность в себе, застенчивость, заниженная самооценка, тревожность, страхи, инфантилизм (сохранение черт поведения, присущих более младшему возрасту).
- ◆ Если вы уже столкнулись с возрастными кризисами в развитии ребенка (1 год, 3 года, 7 лет) и хотите узнать, как вести себя с ребенком в этот период.
- ◆ Страхи, тики, заикание, навязчивые состояния и другие расстройства.

**Психолога не стоит путать с психиатром или невропатологом. Помощь психолога состоит в том, чтобы:**

- определить причины трудностей ребенка;
- составить и предложить план помощи;
- оказать родителям психологическую поддержку в вопросах воспитания.



### IV. К социальному педагогу:

- ◆ Если возникают проблемы в детско-родительских отношениях.
- ◆ Если возникают трудности в адаптации ребенка в социуме.
- ◆ При возникновении стрессовых ситуаций в семье.
- ◆ Если вы столкнулись с ситуацией нарушения прав ребенка.
- ◆ Если в семье появился приемный ребенок.

**Социальный педагог - изучает:**

- Мир интересов, круг общения, условия жизни ребенка, выявляя причины и характер социально-педагогических проблем.

*Уважаемые родители!*

Берегите своих детей, относитесь к ним с вниманием и заботой, уделяйте им как можно больше своего времени. Относитесь к процессу воспитания и обучения вдумчиво, а в случае затруднений обращайтесь за помощью к людям, владеющим специальными профессиональными знаниями и способным оказать вам необходимую помощь.

**Контакты Ордынского филиала  
ГБУ НСО ОЦДК:**

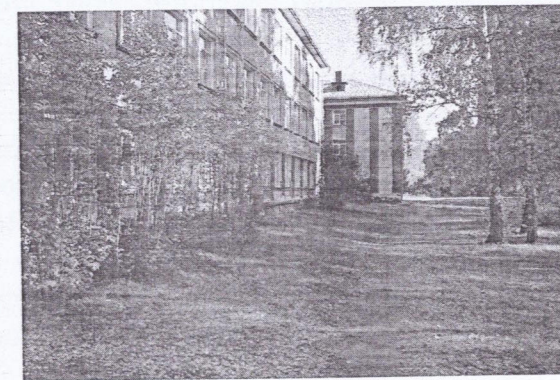
633261, Новосибирская область Ордынский район р.п. Ордынское пр. Революции 71 (здание Ордынской санаторной школы)

**Предварительная запись по телефону  
8(383)59 20-979**



**Государственное бюджетное учреждение  
Новосибирской области—Центр психолого-педагогической, медицинской и социальной помощи детям  
«Областной центр  
диагностики и консультирования»**

## Ордынский филиал



р.п. Ордынское



Всё, что видит и слышит ребенок, — это семя, посеянное в его душе. Там оно прорастает и потом приносит плоды.

*Мигель де Унамуно,  
испанский писатель и философ*

Родители — самые главные, добрые, любящие и внимательные педагоги ребенка на протяжении всей его жизни. Основным источником развития в первые годы жизни ребенка являются близкие взрослые. Ребенку нужно помочь развить и реализовать свои потенциальные возможности. Родителям не стоит ждать, пока ребенок станет старше и с ним начнут заниматься педагоги. Родители должны сами научиться правильно общаться, играть, развивать своего малыша. При этом очень важно следить за темпом психомоторного развития ребенка.

Выявленные проблемы в развитии часто могут быть устранены с помощью своевременного создания специальных развивающих условий среды, применения особых методов и приемов воспитания. Важно вовремя обратиться за помощью к педиатру, неврологу, врачу лечебной физкультуры, а также специальным педагогам.

**Вы можете обратиться за консультациями к специалистам Ордынского филиала ГБУ НСО ОЦДК в следующих ситуациях:**

### **I. К дефектологу:**

- если ребенок появился на свет в результате неблагоприятных беременности и родов (тяжелые заболевания или стрессовые ситуации у мамы во время беременности, родовые травмы);
- если имел (имеет) много проблем в первые годы жизни (серьезные заболевания, крики, беспокойство, плохой сон);
- в настоящее время имеет нарушения в состоянии здоровья, которые влияют на его общее состояние;
- поздно начал сидеть, стоять, говорить и его речевое и двигательное развитие беспокоит вас и сейчас;
- не может следовать инструкции (не может сосредоточиться на своей деятельности, не понимает, с чего начать, как продолжать, быстро отвлекается);
- неловок, у него плохо развиты движения руки, не справляется с мелкими деталями конструктора;
- медленно двигается, говорит, ест, пассивен;
- быстро устает, пресыщается даже той деятельностью, которая привлекает его.



Дефектолог формирует учебные навыки, корректирует проблемы развития и обучения в дошкольном возрасте и школьном возрасте.

### **II. К логопеду:**

- ◆ Если ребенок в **2.5-3 года** не говорит или мало говорит.
- ◆ Если речь ребенка **3-6 (7) лет** мало понятна окружающим.
- ◆ Искажена слоговая структура слова: пропуски, перестановки слогов, замена другими звуками.
- ◆ Количество слов в активном словаре не соответствует возрастной норме ребенка. Низкий темп наращивания активного словарного запаса (то, что ребенок самостоятельно называет). В речи ребенка мало прилагательных, глаголов, наречий, числительных.
- ◆ При прочтении взрослым сказки, рассказа, стихотворения не может пересказать, установить (понять) основную мысль прочитанного, а также ответить на вопросы по содержанию.
- ◆ Слова в самостоятельной речи ребенка не связаны грамматически между собой. Например: «Много коробка стоит на полу» и т.п.
- ◆ Ребенок плохо запоминает стихотворения, названия цвета, геометрических фигур, названия различных предметов, что ухудшает состояние словарного запаса ребенка.

Логопед не только исправляет неправильное произношение звуков, но и развивает всю речевую систему в целом.

