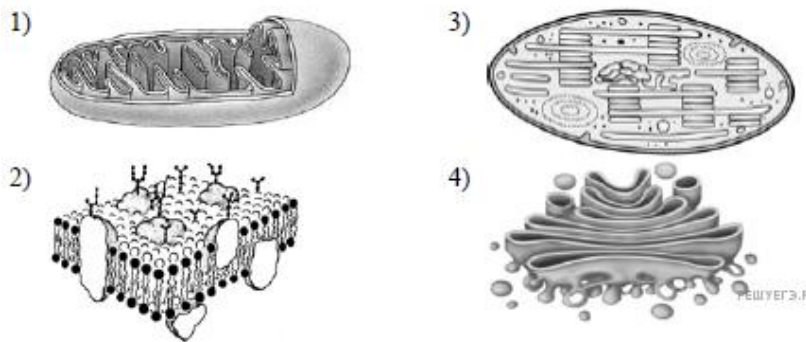


Демонстрация по биологии 8 класс
Часть 1

1. Как можно уберечь человека от заражения столбняком, если в рану попала земля?
 - а) принять антибиотики
 - б) обработать рану йодом
 - в) сделать прививку
 - г) ввести сыворотку

2. Давление на барабанную перепонку, равное атмосферному, со стороны среднего уха обеспечивается у человека
 - а) перепонкой овального окна
 - б) ушной раковиной
 - в) слуховой трубой
 - г) слуховыми косточками

3. На каком рисунке изображена митохондрия и комплекс Гольджи?

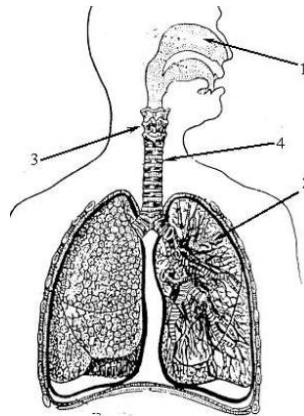


Ответ: _____

4. В удалении из организма человека конечных продуктов обмена через кожные покровы участвуют
 - а) клетки эпидермиса
 - б) сальные железы
 - в) кровеносные сосуды
 - г) потовые железы

5. Какую функцию выполняют кишечные ворсинки в пищеварительном канале человека?
 - а) участвуют в образовании водорастворимых витаминов
 - б) повышают скорость продвижения пищи во время переваривания
 - в) нейтрализуют поступающие с пищей вредные вещества
 - г) увеличивают поверхность соприкосновения пищи со стенкой кишечника

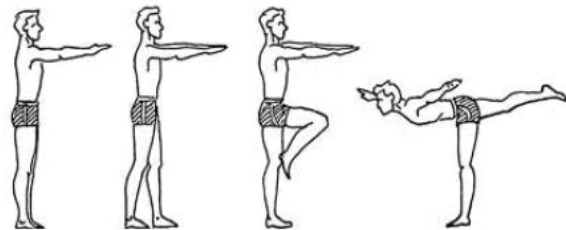
6. Какой цифрой обозначен на рисунке орган, в который воздух попадает из гортани?



Ответ: _____

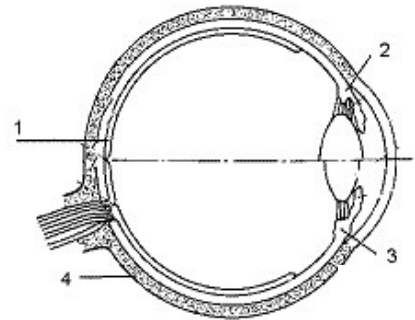
7. Где расположены рецепторы, позволяющие изображенному на рисунке гимнасту выполнять данные упражнения?

- а) полукружные каналы
- б) гипоталамус
- в) кора больших полушарий
- г) улитка



8. Какой цифрой обозначена сетчатка глаза?

- а) 1
- б) 2
- в) 3
- г) 4



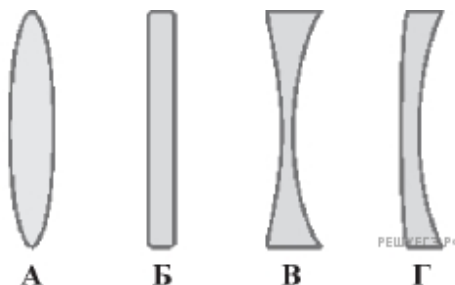
9. Внутренней средой организма является:

- а) кровь и лимфа
- б) лимфа и тканевая жидкость
- в) тканевая жидкость

10. Определите последовательность отделов пищеварительной системы:

- а) рот – пищевод – глотка – желудок – кишечник
- б) рот – глотка – пищевод – желудок – кишечник
- в) рот – глотка – желудок – пищевод – кишечник
- г) рот – желудок – пищевод – кишечник – глотка

11. Артериальная кровь у человека превращается в венозную в
- капиллярах малого круга кровообращения
 - капиллярах большого круга кровообращения
 - печеночной вене
 - лимфатических сосудах
12. Колебания уровня сахара в крови и моче человека свидетельствуют о нарушениях деятельности
- желудка
 - надпочечников
 - щитовидной железы
 - поджелудочной железы
13. С помощью каких линз исправляется дальновзоркость?



Ответ: _____

Часть 2

Задания с кратким ответом.

1. Установите соответствие между особенностью строения и функций головного мозга, и его отделом

| СТРОЕНИЕ | ФУНКЦИЯ |
|-----------------------|---|
| 1) продолговатый мозг | а) содержит дыхательный центр |
| 2) передний мозг | б) поверхность поделена на доли |
| | в) воспринимает и обрабатывает информацию от органов чувств |
| | г) регулирует деятельность сердечно-сосудистой системы |
| | д) содержит центры защитных реакций организма – кашля и чихания |

Запишите в ответ **цифры**, расположив их в порядке, соответствующем буквам.

| а | б | в | г | д |
|---|---|---|---|---|
| | | | | |

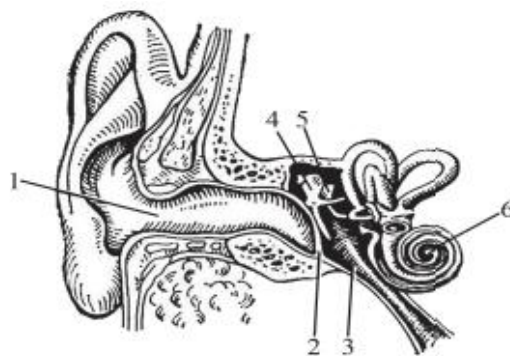
2. Все приведенные ниже термины, кроме двух, используют для описания полового размножения организмов. Определите **два** термина, «выпадающих» из общего списка, и запишите в таблицу **цифры**, под которыми они указаны:

- а) гонада
- б) спора
- в) оплодотворение
- г) овогенез
- д) почкование

| | |
|--|--|
| | |
|--|--|

3. Выберите **три** верно обозначенные подписи к рисунку, на котором изображено строение уха. Запишите в таблицу **цифры**, под которыми они указаны.

- а) наружный слуховой проход
- б) барабанная перепонка
- в) слуховой нерв
- г) стремя
- д) полукружный канал
- е) улитка



| | | |
|--|--|--|
| | | |
|--|--|--|

4. Установите соответствие между процессом пищеварения и отделом пищеварительного канала, в котором он протекает у человека.

Ответ запишите в таблицу

- | | |
|---|------------------|
| А) обработка пищевой массы желчью | 1) желудок |
| Б) первичное расщепление белков | 2) тонкая кишка |
| В) всасывание питательных веществ ворсинками эпителия | 3) толстая кишка |
| Г) расщепление клетчатки | |
| Д) завершение расщепления белков, жиров, углеводов | |

| | | | | |
|---|---|---|---|---|
| А | Б | В | Г | Д |
| | | | | |

5. Установите соответствие между особенностью строения и функций головного мозга человека и отделом, к которому его относят

**ОТДЕЛ ГОЛОВНОГО
МОЗГА**

**ОСОБЕННОСТЬ
СТРОЕНИЯ И ФУНКЦИЙ**

- | | |
|-----------------------|--------------------------------|
| 1) продолговатый мозг | а) содержит дыхательные центры |
| 2) промежуточный мозг | б) регулирует температуру тела |
| | в) отвечает за чувство жажды |

г) регулирует деятельность сердечно-сосудистой системы

д) содержит центры голода

Запишите в ответ цифры, расположив их в порядке, соответствующем буквам.

| | | | | |
|---|---|---|---|---|
| а | б | в | г | д |
| | | | | |

6. Выберите **три** верных ответа и запишите в таблицу **цифры**, под которыми они указаны

Во время бега в организме человека:

а) усиливается синтез желчи клетками печени

б) ускоряется процесс биосинтеза белка в скелетных мышцах

в) снижается количество эритроцитов в плазме крови

г) усиливается приток крови к коже

д) усиливается потоотделение

е) повышается активность симпатического отдела нервной системы

| | | |
|--|--|--|
| | | |
|--|--|--|