

## Демонстрационная версия

Промежуточная аттестация проводится с целью оценки уровня освоения материала за курс 1 класса и проводится в форме теста. Тест составлен в двух вариантах. Каждый вариант состоит из двух частей и включает в себя 12 заданий.

Часть 1 содержит 8 заданий с кратким ответом.

В тесте предложены задания на выбор и запись одного правильного ответа из предложенного перечня ответов.

Часть 2 содержит 4 задания со свободным ответом.

Варианты теста равноценны по трудности, одинаковы по структуре, параллельны по расположению заданий: под одними тем же порядковым номером во всех вариантах работы находятся задания, проверяющие одни и те же элементы содержания и элементы планируемых результатов.

На выполнение экзаменационной работы отводится 30 минут.

За верное выполнение каждого задания части 1 экзаменуемый получает по 1 баллу. За неверный ответ или его отсутствие выставляется 0 баллов.

Максимальное количество баллов, которое может получить экзаменуемый, правильно выполнивший часть 1 – 8.

За верное выполнение каждого задания части 2 экзаменуемый получает по 2 балла. Если при выполнении каждого задания части 2 экзаменуемый допустил 1 ошибку получает 1 балл за задание. Если испытуемый допустил 2 и более ошибок или не выполнил задание выставляется 0 баллов.

Максимальное количество баллов, которое может получить экзаменуемый, правильно выполнивший задание части 2 – 8.

За верное выполнение всех заданий экзаменационной работы можно получить максимально 16 баллов.

Промежуточная аттестационная работа по шахматы за курс 1 класса

Фамилия, имя \_\_\_\_\_

Часть 1

1. В начальной позиции
  1. белый ферзь стоит рядом с ладьей
  2. белый ферзь стоит на черном поле
  3. белый ферзь стоит на белом поле
2. Самая главная шахматная фигура?
  1. ферзь
  2. ладья
  3. король
3. За один ход пешка из начальной позиции может пойти
  1. на 3 поля вперед
  2. на 2 поля вперед
  3. на 1 поле вбок
4. Ценность фигур измеряется в
  1. пешках
  2. рублях
  3. слонах
5. В какую фигуру **не может** превратиться пешка
  1. ферзя
  2. короля
  3. слона
6. Знает каждый из ребят — цель игры поставить
  1. пат
  2. мат
  3. пять
7. Мат двумя ладьями называется
  1. уголок
  2. линейный
  3. диагональный
8. Конь в шахматах обозначается
  1. К
  2. Ко
  3. Кр

Часть 2

9. Допиши предложения:

Король с королём не \_\_\_\_\_

Шах – это нападение на \_\_\_\_\_

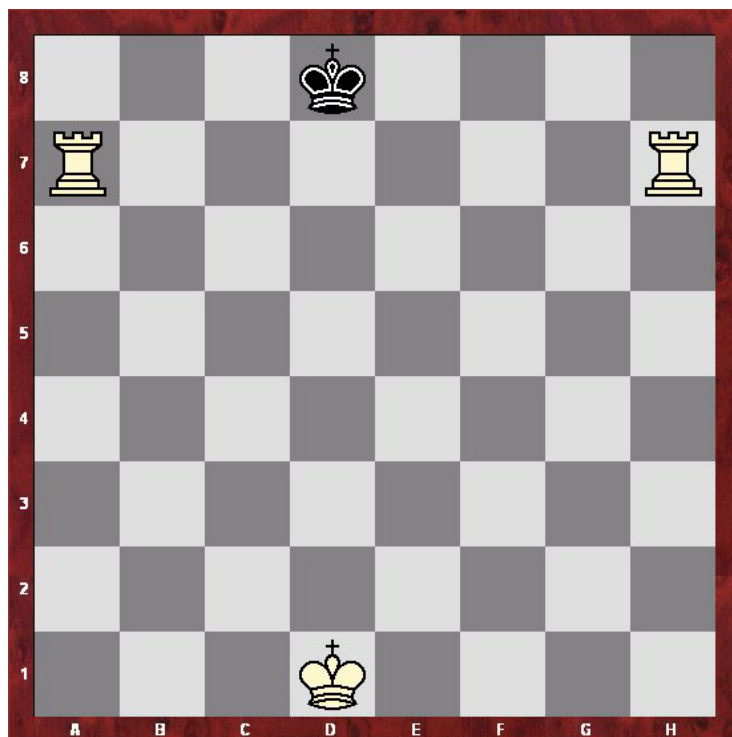


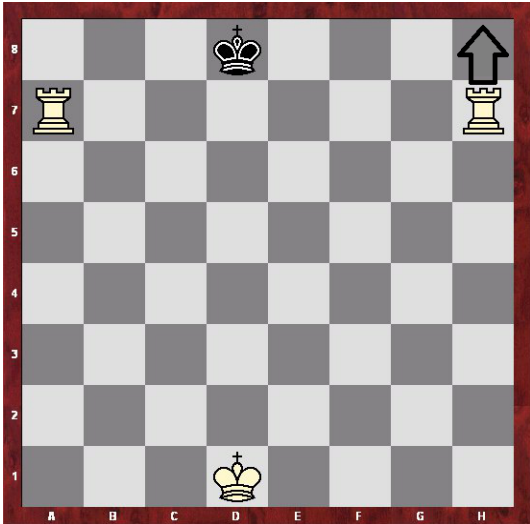
Диаграмма 1

10. Нарисуй стрелочкой на диаграмме1 как поставить мат черному королю за 1 ход.
11. Запиши положение белого короля на диаграмме1 \_\_\_\_\_
12. Нарисуй стрелочкой на диаграмме2 какой ход сделать за белых



Диаграмма 2

# Ключи к тесту

№ задания	
Часть 1	
1	3
2	3
3	2
4	1
5	2
6	2
7	2
8	1
Часть 2	
9	не встречается короля
10	 <p>или другой ладьей на a8</p>
11	Кр D1 (или d)
12	