

Демонстрационная версия

Промежуточная аттестация проводится с целью оценки уровня освоения материала за курс 1 класса и проводится в форме теста. Тест составлен в двух вариантах. Каждый вариант состоит из двух частей и включает в себя 14 заданий.

Часть 1 содержит 10 заданий с кратким ответом.

В тесте предложены задания на выбор и запись одного правильного ответа и с выбором нескольких вариантов ответа (задания 6 и 9) из предложенного перечня ответов.

Часть 2 содержит 4 задания со свободным ответом.

Варианты теста равноценны по трудности, одинаковы по структуре, параллельны по расположению заданий: под одними тем же порядковым номером во всех вариантах работы находятся задания, проверяющие одни и те же элементы содержания и элементы планируемых результатов.

На выполнение экзаменационной работы отводится 40 минут.

За верное выполнение каждого задания части 1 экзаменуемый получает по 1 баллу. За неверный ответ или его отсутствие выставляется 0 баллов.

Максимальное количество баллов, которое может получить экзаменуемый, правильно выполнивший часть 1 – 10.

За верное выполнение каждого задания части 2 экзаменуемый получает по 2 балла. Если при выполнении каждого задания части 2 экзаменуемый допустил 1 ошибку получает 1 балл за задание. Если испытуемый допустил 2 и более ошибок или не выполнил задание выставляется 0 баллов.

Максимальное количество баллов, которое может получить экзаменуемый, правильно выполнивший задание части 2 – 8.

За верное выполнение всех заданий экзаменационной работы можно получить максимально 18 баллов.

Промежуточная аттестационная работа по шахматам за курс 2 класса

Часть 1

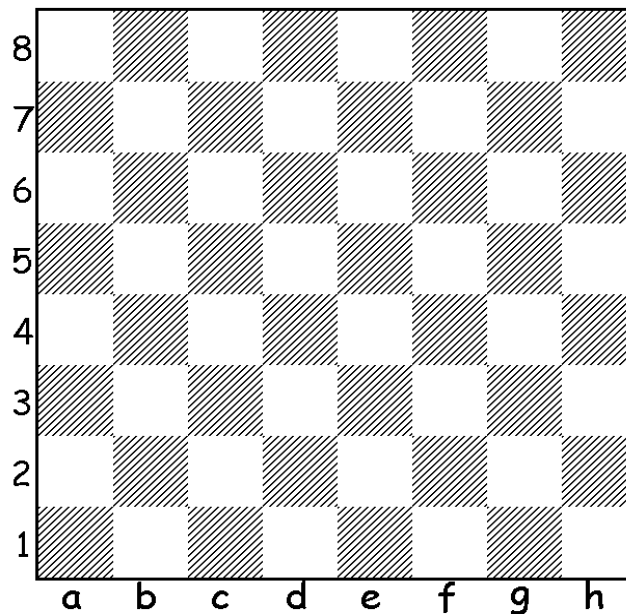
1. Сколько полей на шахматной доске?
 1. 48
 2. 64
 3. 50
 4. 16
2. Что такое диаграмма?
 1. Начальная позиция
 2. Запись шахматной игры
 3. Материальное преимущество
 4. Печатное изображение шахматной игры
3. Выбери среди фигур единственную фигуру, которая может перепрыгивать через свои и чужие фигуры
 1. Слон
 2. Конь
 3. пешка
 4. Ферзь
4. Последняя стадия шахматной партии называется
 1. миттельшпиль
 2. начальная позиция
 3. дебют
 4. эндшпиль
5. Нападение на короля называется
 1. мат
 2. ничья
 3. пат
 4. шах
6. Выбери три способа защиты от шаха
 1. уничтожить фигуру, объявившую шах
 2. объявить перемирие
 3. уйти от шаха
 4. закрыться от шаха другой фигурой
7. Когда возможна рокировка?
 1. Король и ладья уже ходили
 2. Король находится под шахом
 3. Между ладьей и королем нет других фигур
 4. Король в результате рокировки попадает под шах
8. Ценность ферзя равна
 1. Слону и коню
 2. Ладье и двум пешкам
 3. Двум ладьям
 4. Пяти пешкам
9. Две хитрости, которые помогает выигрывать называются
 1. Двойной шах

2. Связка
 3. Зевок фигуры
 4. Уход из-под нападения
10. Мат ладьёй без форточки называется
1. Бутербродный мат
 2. Батарейный мат
 3. Мат на последней горизонтали
 4. Мат двумя ладьями

Часть 2

11. Допиши предложения:
 Если ход сделан, но король остался под шахом, то такой ход называется

Тронул фигуру - _____



12. На диаграмме нарисуй позицию:
 Белые: Кр с7, Л h3
 Чёрные: Кр a8, пешка b7

13. Нарисуй стрелочкой на диаграмме какой ход сделать за белых, чтобы поставить мат в 1 ход. И запиши этот ход _____

14. Нарисуй стрелочкой на диаграмме 2 какой ход сделать за белых, чтобы поставить мат ферзем в 1 ход.

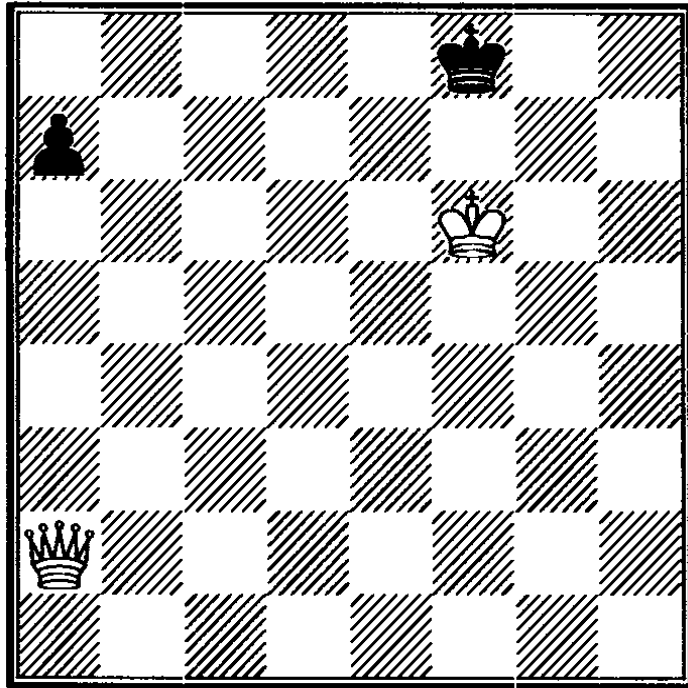
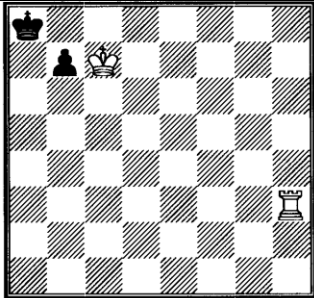
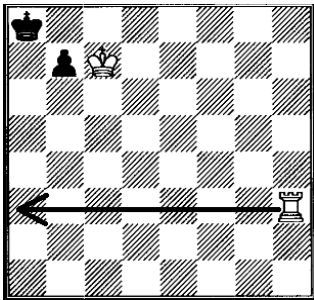


Диаграмма 2

Ключи к тесту

№ задания	
Часть 1	
1	2
2	4
3	2
4	4
5	4
6	134
7	3
8	3
9	12
10	3
Часть 2	
11	Невозможный ход; ходи.
12	
13	 <p data-bbox="794 1637 882 1682" style="text-align: center;">Л а3</p>
14	