

Демонстрационная версия

Промежуточная аттестация проводится с целью оценки уровня освоения материала за курс 4 класса и проводится в форме теста. Тест составлен в двух вариантах. Каждый вариант состоит из двух частей и включает в себя 12 заданий.

Часть 1 содержит 8 заданий с кратким ответом.

В тесте предложены задания на выбор и запись одного правильного ответа из предложенного перечня ответов.

Часть 2 содержит 4 задания со свободным ответом.

Варианты теста равноценны по трудности, одинаковы по структуре, параллельны по расположению заданий: под одними тем же порядковым номером во всех вариантах работы находятся задания, проверяющие одни и те же элементы содержания и элементы планируемых результатов.

На выполнение экзаменационной работы отводится 40 минут.

За верное выполнение каждого задания части 1 экзаменуемый получает по 1 баллу. За неверный ответ или его отсутствие выставляется 0 баллов.

Максимальное количество баллов, которое может получить экзаменуемый, правильно выполнивший часть 1 – 8.

За верное выполнение каждого задания части 2 экзаменуемый получает по 2 балла. Если при выполнении каждого задания части 2 экзаменуемый допустил 1 ошибку получает 1 балл за задание. Если испытуемый допустил 2 и более ошибок или не выполнил задание выставляется 0 баллов.

Максимальное количество баллов, которое может получить экзаменуемый, правильно выполнивший задание части 2 – 8.

За верное выполнение всех заданий экзаменационной работы можно получить максимально 16 баллов.

Промежуточная аттестационная работа по шахматам за курс 4 класса

Часть 1

1. Кто сейчас является чемпионом мира по шахматам:

1. Магнус Карлсен
2. Анатолий Карпов
3. Вишванатан Ананд
4. Гарри Каспаров

2. Какой шахматной фигуры не существует?

1. Король
2. Слон
3. пешка
4. Королева

3. Начинается игра, соперник сидит напротив вас. Что необходимо сделать?

1. Скорчить сопернику смешную рожицу, чтоб он просмеялся всё начало игры
2. Немножко вздремнуть, раз только самое начало партии
3. Пожать сопернику руку и подготовиться к игре
4. Предложить сопернику ничью и уйти на перерыв

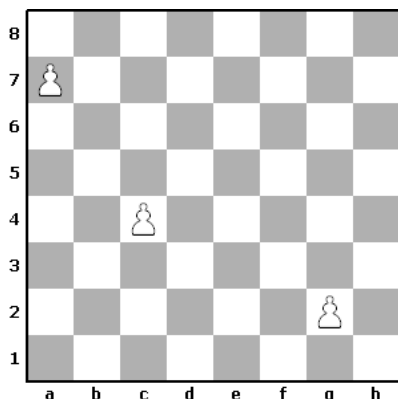
4. Какой надо действовать в дебюте?

1. Первыми развиваются ладьи через вертикаль "a" и "h"
2. Да ходи как получится - потом разберёмся!
3. Необходимо надвигать пешки на соперника для устрашения
4. Первыми развиваются фигуры со стороны будущей рокировки

5. Цель шахматной игры –

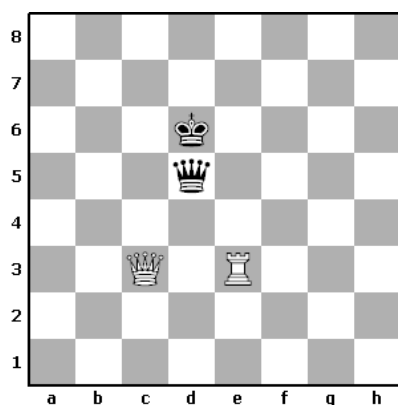
1. Съесть побольше фигур
2. Убить время до перемены
3. Поставить сопернику мат
4. Забить сопернику гол

6. На каком поле нужно поставить белого ферзя, чтобы он защитил все 3 белые пешки.



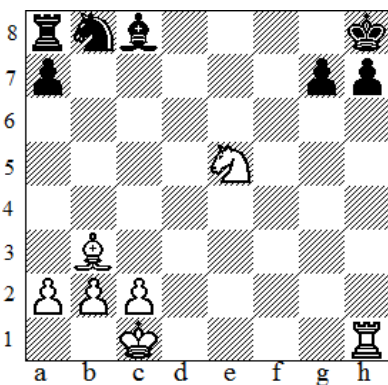
1. g7
2. c7
3. a2
4. f2

7. Тебе удалось, играя чёрными, объявить белому королю мат. Но тут белый король вдруг исчез с доски. На каком поле он стоял?



1. Kpd2
2. Kpd4
3. Kpc5
4. Kpe6

8. В этой позиции мат черному королю можно объявить ходом



1. Kf6
2. Kg6
3. Kf7
4. Lh7

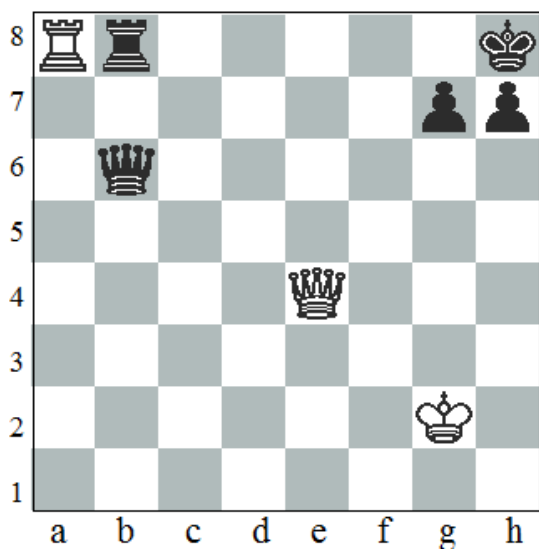
Часть 2

9. Допиши предложения:

Если ход сделан, но король остался под шахом, то такой ход называется

Тронул фигуру - _____

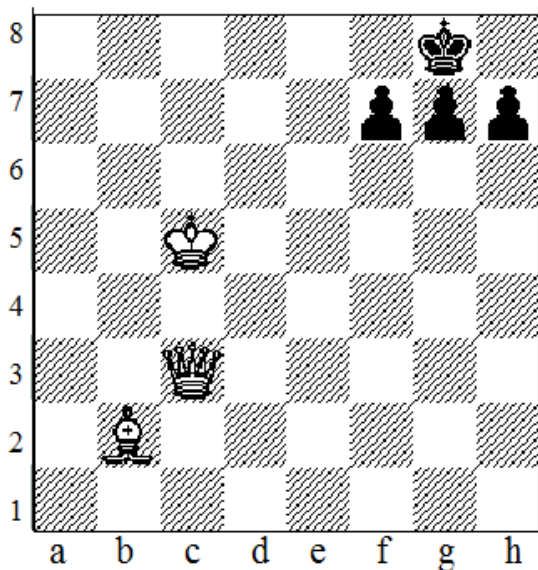
10. В партии можно применять тактические приёмы - это хитрости, которые помогают выигрывать. Реши как продолжить партию и запиши ходы:



1. _____ - _____

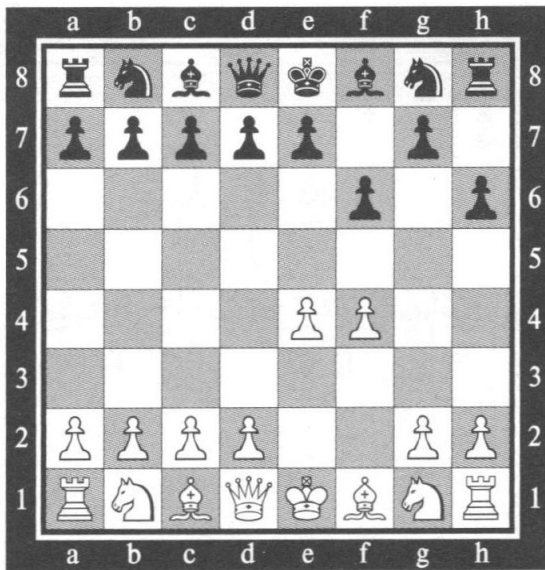
2. _____ - _____

11. Поставь мат в 1 ход. Запиши ход.



1. _____ - _____

12. Белые начинают и объявляют мат в 2 хода



1. _____ - _____

2. _____ - _____

Ключи к тесту

| № задания | |
|-----------|--|
| Часть 1 | |
| 1 | 1 |
| 2 | 4 |
| 3 | 3 |
| 4 | 4 |
| 5 | 3 |
| 6 | 3 |
| 7 | 2 |
| 8 | 2 |
| Часть 2 | |
| 9 | Невозможный ход; ходи. |
| 10 | 1. Фe8 — Ле8 2. Фe8 мат |
| 11 | 1. Фg7 мат (2 балла) Если сделанный ход предполагает мат вторым ходом — 1 балл |
| 12 | 1. Фh5 — g6 2. Фg6 |