

Фамилия,
имя _____

4 _____ класс

1. Технология – это:

- а) знания о технике;
- б) последовательность операций по обработке материала для изготовления изделия;
- в) техническая характеристика изделия.

2. Установите лишнюю операцию при выполнении изделия в технике аппликации:

- а) Разметить детали по шаблону
- б) Составить композицию
- в) Вырезать детали
- г) Наклеить детали на фон
- д) Детали сшить нитками

3. Расставьте по порядку ваши действия по изготовлению чего-либо:

- _____ Составление чертежа
- _____ Соединение деталей, сборка
- _____ Идея, проект
- _____ Оформление, декор готового изделия
- _____ Изготовление деталей

4. Выбери профессии часто встречающихся в твоей местности. Отметь их галочкой.



а)



б)



в)

5. Напиши пословицу о труде. _____

—

6. Выбери и подчеркни строительные профессии:

Штукатур, библиотекарь, крановщик, маляр, водитель, монтажник, электрик, кондитер.

7. Напиши названия машин, которые облегчают труд человека в быту? (не менее трёх) _____

—

8. Распредели материалы, инструменты по группам:

ножницы, пластилин, краски, кисти, стеки, картон, игла, нитки

| Материалы | Инструменты |
|-----------|-------------|
| | |
| | |
| | |
| | |

9. Закончи высказывания о материалах и инструментах:

а) То, из чего изготавливают изделия, - это...

б) То, чем работают, - это...

10. Узнай и запиши названия материалов по их свойствам:

а) гладкая, тонкая, мнётся, складывается, не тянется, разноцветная - это...

б) плотный, плохо гнётся, не мнётся, не тянется, служит фоном для аппликации – это...

в) разноцветный, при нагревании размягчается, пластичный – это...

11. Установите правильную последовательность выполнения изделия в технике аппликации:

Разметить детали по шаблону.

Составить композицию.

Вырезать детали.

Наклеить на фон.

12. Соедините линиями материал и изделие из него:

| | |
|--------|---------|
| Шерсть | Сметана |
| Какао | Свитер |
| Нефть | Шоколад |
| Молоко | Бензин |

13. Перед вами правила безопасной работы с одним из часто используемых в работе инструментов:

– Этот инструмент нужно передавать своему товарищу, держа его за лезвие; во время работы с ним нельзя отвлекаться и размахивать им; на столе этот инструмент должен лежать с сомкнутыми лезвиями.

Назовите этот инструмент: _____

Каждой линии чертежа подбери ее название.

----- Основная линия видимого контура

////////////////////// Линия сгиба

_____ Место намазывания клеем

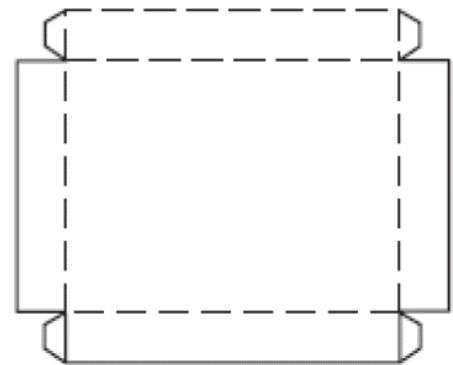
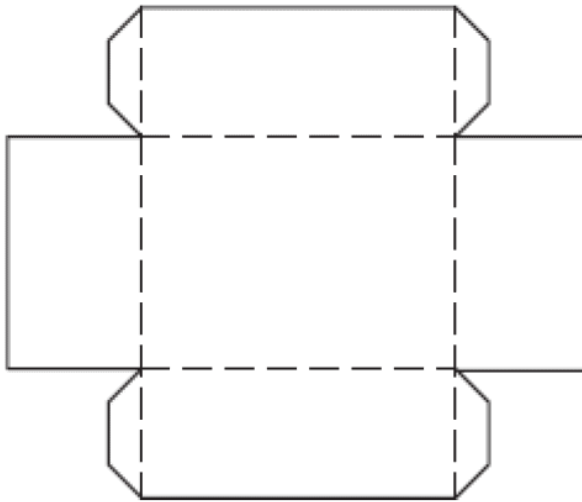
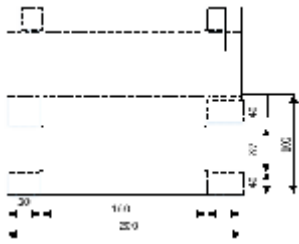
15. При работе за компьютером делай перерыв:

- а) через каждый час;
- б) через каждые 15 минут;
- в) через каждые 5 минут.

16. Какая развёртка соответствует фигуре?



17. Какое изделие вы изготовите по этому чертежу развертки?



Ответ: _____

18. Выбери инструмент, подходящий для работы с данным материалом.

| ПЛАСТИЛИН | Ткани | Бумага | Природные материалы |
|-----------|---------|----------|---------------------|
| Ножницы | Игла | Ножницы | Шило |
| Стека | Пила | Карандаш | Ножницы |
| Линейка | Ножницы | Игла | Карандаш |